

OBVEZNA NAVODILA

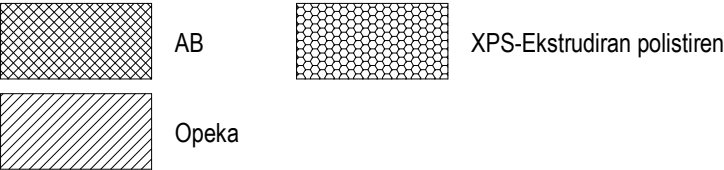
1. IZVAJALEC MORA PRED PRIČETKOM DEL OBVEZNO PREVERITI VSE MERE NA OBJEKTU!
2. MOREBITNE RAZLIKE ALI ODSTOPANJA MED ARHITEKTURNIMI, DETAJLNIMI IN PREGLEDNIMI NAČRTI MORA IZVAJALEC PREGLEDATI IN USKLADITI Z DRUŽBO API ARHITEKTI!
3. IZVAJALEC MORA PRED PRIČETKOM IN MED IZVAJANJEM POSAMEZNIH DEL OPRAVITI PREGLED PROJEKTA ZA IZVEDBO IN OPOZORITI INVESTITORJA, PROJEKTANTA IN REVIDENTA TER NADZORNIKA NA MOREBITNE UGOTOVLJENE POMANKLJIVOSTI!
4. PRED ZAČETKOM IZVAJANJA DEL TER VGRAJEVANJEM PROIZVODOV MORA IZVAJALEC OBVEZNO PRIDOBITI PISNO POTRDIČEV DELAVNIŠKIH NAČRTOV, SKIC IN DETAJLOV ODGOVORNEGA PROJEKTANTA, ODGOVORNEGA VODJE PROJEKTA IN ODGOVORNEGA NADZORNIKA!
5. V KOLIKOR ZARADI VRSTE GRADBENEGA PROIZVODA DELAVNIŠKE DOKUMENTACIJE IZVAJALEC NE MORE ZAGOTOVITI, JE OBVEZAN IZDELATI VZOREC, KI GA POTRDIŠTA ODGOVORNI VODJA PROJEKTA TER ODGOVORNI NADZORNIK Z VPISOM V FRADBENI DNEVNIK!
6. IZVAJALEC JE DOLŽAN VRISATI VSE SPREMEMBE V PZI DOKUMENTACIJO, PRED TEM PA PRIDOBITI PISNO POTRDILO ODGOVORNEGA PROJEKTANTA, ODGOVORNEGA VODJE PROJEKTA IN ODGOVORNEGA NADZORNIKA O SPREMEMBAH GLEDE NA PZI DOKUMENTACIJO. IZVAJALEC JE DOLŽAN PRIPRAVITI VSO POTREBNO DOKUMENTACIJO ZA USPEŠNO IZVEDBO TEHNIČNEGA PREGLEDA IN PRIDOBITEV UPORABNEGA DOVOLJENJA!
7. CELOTNA PROJEKTNÁ DOKUMENTACIJA, KI OBSEGA VKLJUČNO, A NE OMEJENO NA SKICE, NAČRTE, POPISE DEL, JE KOT ARHITEKTURNO DELO VAROVANO AVTORSKO DELO SKLADNO S 5. ČLENOM ZAKONA O AVTORSKI IN SORODNIH PRAVICAH (UR. L. RS 21-958/1995 S SPREMEMBAMI, ZASP). NOSILEV MORALNIH AVTORSKIH PRAVIC JE DRUŽBA API ARHITEKTI D.O.O. NOSILEC MATERIALNIH IN DRUGIH PRAVIC NA PROJEKTNÍ DOKUMENTACIJI JE INVESTITOR OZIROMA NAROČNIK. IZVAJALEC DEL IMA PRAVICO ENKRATNE IN NAMENSKE UPORABE PROJEKTNE DOKUMENTACIJE ZA IZVEDBO DEL SKLADNO S TO DOKUMENTACIJO. V IZOGIB NESPORAZUMOM, IZVAJALEC DEL NIMA PRAVICE DO PREDELAVE PROJEKTNE DOKUMENTACIJE BREZ PREDHODNE ODOBRITEVE. VSAKA SPREMEMBA, PRIREDBA ALI PREDELAVA CELOTNE PROJEKTNE DOKUMENTACIJE ALI KATEREGAKOLI NJENEGA POSAMEZNEGA DELA BREZ PREDHODNEGA SOGLASJA NAROČNIKA ALI DRUŽBE API ARHITEKTI JE PREPOVEDANA. V PRIMERU KRŠITVE IMA NAROČNIK PRAVICO ZAHTEVATI, DA SE ODSTRANI STANJE, KI JE NASTALO S KRŠITVJO IN PO POTREBI PORUŠIJO ZGRAJENI ALI DRUGAČE IZVEDENI DELI V NASPROTJU S PROJEKTNO DOKUMENTACIJO. KRŠITELJ PA JE ZA SVOJE RAVNANJE TUDI ODŠKODNINSKO ODGOVOREN.
8. IZROČITEV PROJEKTNE DOKUMENTACIJE TRETJIM OSEBAM BREZ SOGLASJA NAROČNIKA IN DRUŽBE API ARHITEKTI, RAZEN ZA POTREBE IZVEDBE DEL PO TEJ DOKUMENTACIJI, NI DOVOLJENA.
9. V KOLIKOR BO ZARADI RAZLOGOV NA STRANI IZVAJALCA PRIŠLO DO POTREBE PO SPREMEMBI PROJEKTNE DOKUMENTACIJE TER SE PROJEKTANT S SPREMEMBO STRINJA, STROŠKI SPREMEMBE PROJEKTNE DOKUMENTACIJE BREMENIJO IZVAJALCA.
10. NEUSKLAJENOSTI IZVAJALCEV IN PODIZVAJALCEV TER ODSTOPANJA OD NAVODIL PROJEKTA PZI NISO RAZLOGI ZA SPREMEMBO PROJEKTNE DOKUMENTACIJE.

1

Številka spremembe:	Opis spremembe:	Datum:	Podpis:
Revision number:	Revision note:	Date:	Signed by:

± 0.00 = 298,00 m.n.v.

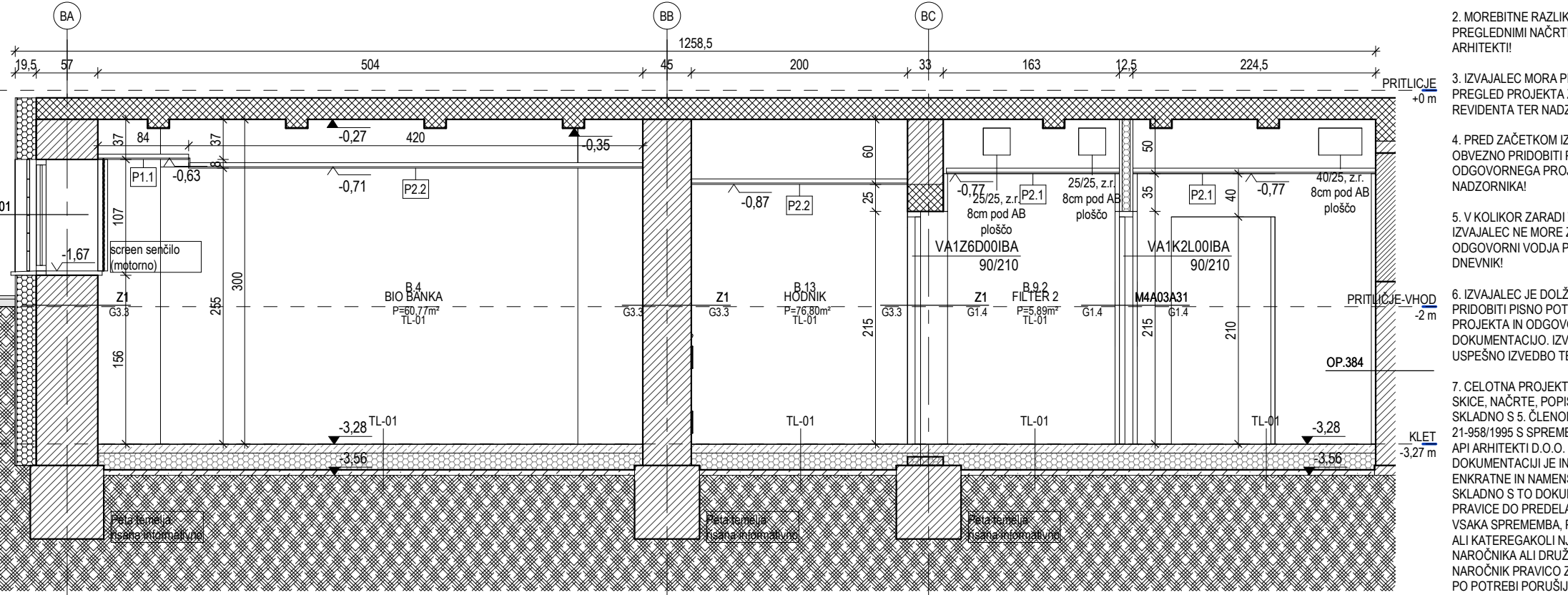
LEGENDA ŠRAFUR:



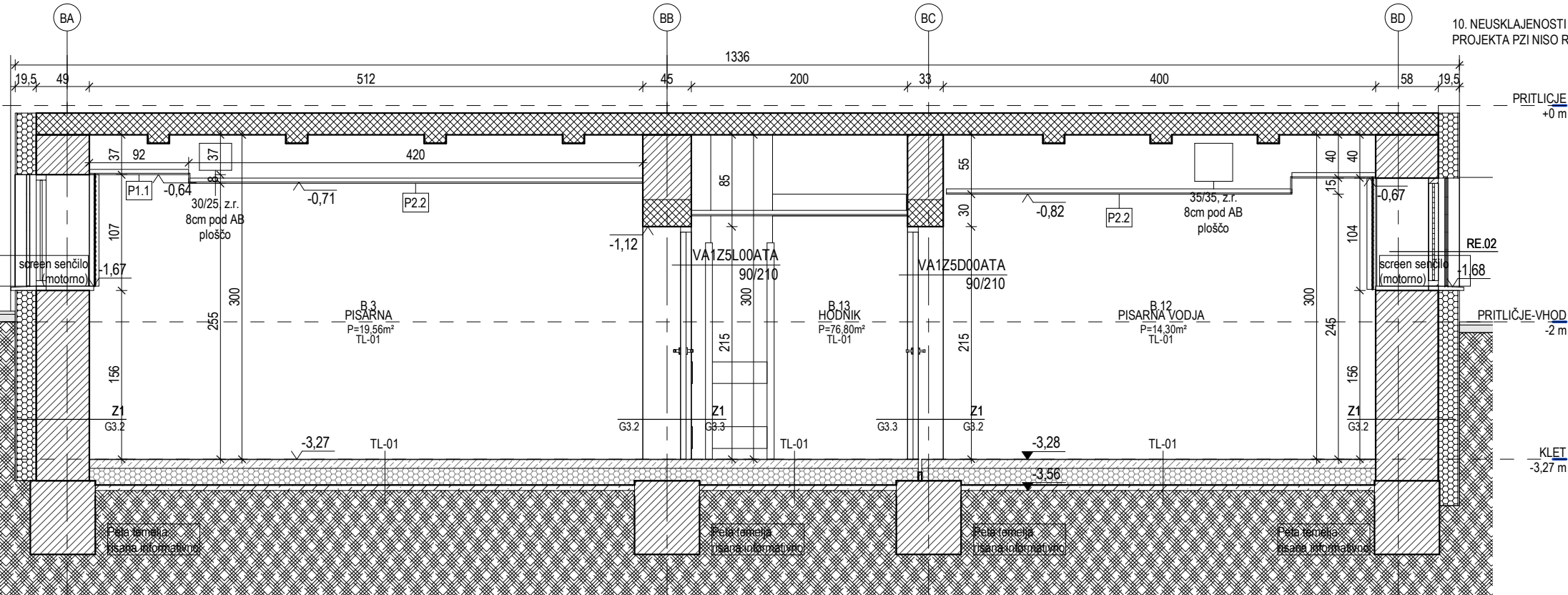
LEGENDA SIMBOLOV:

API ARHITEKTI

Projektant: Design engineer:	API ARHITEKTI D.O.O. BARJANSKA CESTA 62 1000 LJUBLJANA		
Odgovorna oseba projektanta: Responsible design engineer:	Damjan BURCAR, univ.dipl.inž.arh.		
Vodja projekta: Project manager:	Marko STANOVNIK, univ.dipl.inž.arh.	Identifikacijska številka: Identification number:	ZAPS 2061 PA
Pooblaščen arhitekt: Authorised architect:	Marko STANOVNIK, univ.dipl.inž.arh.	Identifikacijska številka: Identification number:	ZAPS 2061 PA
Izdelač: Made by:	Nina ZALETELJ ILIČIČ, mag. inž. arh., Damjan HIDIČ, mag. inž. arh., PA-2339		
Naziv gradnje: Structure name:	Ureditev prostorov za Zdravstveno fakulteto	Lokacija objekta: Structure location:	Vrazov trg 1, 1000 Ljubljana
Investitor: Investor:	UKC LJUBLJANA Zaloška cesta 2 1000 Ljubljana	Naročnik: Contrating authority:	UKC LJUBLJANA Zaloška cesta 2 1000 Ljubljana
Vrsta dokumentacije: Project type:	PZI	Številka projekta: Project number:	API 980/1529-ZF
Vrsta načrta: Type of spatial plan:	1-ARHITEKTURA	Številka načrta: Plan number:	980/1529-BIO
Naziv risbe: Drawing title:	Prereza B_PR_A in B_PR_D	Številka risbe: Drawing number:	B_1.6-2.01
		Datum: Date:	OKTOBER 2025
		Merilo: Scale:	1 : 50



PREREZ B_PR_A



PREREZ B_PR_D